

# HEUSCHELE-IMMOBILIEN| DG-Wohnung »Cocktail« |Die sonnige Maisonettewohnung mit uneinsehbarem Balkon



71732 Tamm

Zimmer: 4,00  
Wohnfläche ca.: 97,00 m<sup>2</sup>  
Kaufpreis: 279.500,00 EUR

Scout-ID: 61177458  
Anbieter-Objekt-Nr.: 88972028



## Ihr Ansprechpartner:

Heuschele Immobilien  
Wolfram Sailer

E-Mail: [info@heuschele-immo.de](mailto:info@heuschele-immo.de)

Tel: 07142-9144-0

Fax: 07142-9144-44

Web: <http://www.heuschele-immo.de>

Wohnungstyp:	Dachgeschoss
Etagenanzahl:	2
Schlafzimmer:	3
Keller:	Ja
Balkon/Terrasse:	Ja
Objektzustand:	Erstbezug
Baujahr:	2011
Garage/Stellplatz:	Carport
Anzahl Garage/Stellplatz:	1
Barrierefrei:	Ja

Garage/Stellplatz-Kaufpreis: 9.300,00 EUR

# HEUSCHELE-IMMOBILIEN | DG-Wohnung »Cocktail« | Die sonnige Maisonettewohnung mit uneinsehbarem Balkon



71732 Tamm

Zimmer: 4,00  
Wohnfläche ca.: 97,00 m<sup>2</sup>  
Kaufpreis: 279.500,00 EUR

## Objektbeschreibung:

Entdecken Sie ein kleines Mehrfamilienwohnhaus mit sechs individuellen Wohnungen, die auch in Ihrem Alltag bestens bestehen. Wählen Sie aus mehreren Grundrissalternativen oder lassen Sie sich Ihre Wohnung nach Ihren Wünschen entwerfen. Nehmen Sie uns beim Wort!

Einzigartig: Auf Wunsch können Sie Mehrzweckräume ausbauen und individuell nutzen. Hier bieten sich für Sie Möglichkeiten, wie sonst nur in einem Einfamilienhaus.

Die Wohnung im Dachgeschoss bietet Ihnen zwei Ebenen an. Ein außergewöhnlicher Schlafbereich, ein zweites Bad oder ein zusätzlicher Arbeitsbereich ist hier bestens aufgehoben.

## Ausstattung:

Der Wohnung angemessen verwenden wir im Innenausbau nur hochwertige Materialien. Massivholz-Parkett, Badkeramik von Philippe Starck, Armaturen von Hans Grohe und großflächige, geschmackvolle Badfliesen. Eine Fußbodenheizung mit Einzelraumsteuerung in sämtlichen Räumen passt ideal zum Energiekonzept des Hauses.

Die Wohnungen werden von drei Seiten belichtet und verfügen über Tageslichtbäder.

## Lage:

Wenige Schritte bis zur Natur: Das Haus befindet sich am südlichen Bebauungsrand von Tamm nahe eines Landschaftsschutzgebietes.

Optimal gelegen: Acht Gehminuten verbinden Sie mit dem Ortszentrum und der S-Bahn. Die Landeshauptstadt praktisch vor Ihrer Türe! (nur 22 Minuten mit der S-Bahn)

## Sonstiges:

Das 6-Familienhaus hebt sich ab von den üblichen Wohnanlagen. Pro Stockwerk sind nur zwei Wohnungen projektiert, die sensiblen Schlafräume und Bäder haben keinen unmittelbaren Berührung zur Nachbarwohnung.



unverbindliche Illustration

unverbindliche Illustration



### Wolfram Sailer

Bankkaufmann  
Betriebswirt (VWA)

Mergenthaler Straße 22  
74321 Bietigheim-Bissingen  
Telefon 07142.91 44 -0  
Fax 07142.91 44-44  
www.heuschele-immo.de  
info@heuschele-immo.de



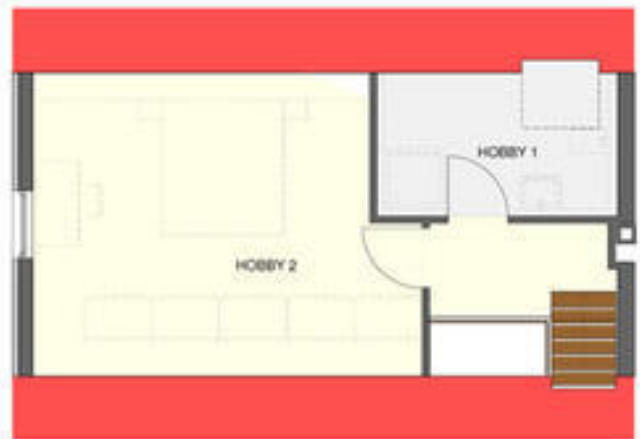
Ansprechpartner

# HEUSCHELE-IMMOBILIEN | DG-Wohnung »Cocktail« | Die sonnige Maisonettewohnung mit uneinsehbarem Balkon



71732 Tamm

Zimmer: 4,00  
Wohnfläche ca.: 97,00 m<sup>2</sup>  
Kaufpreis: 279.500,00 EUR



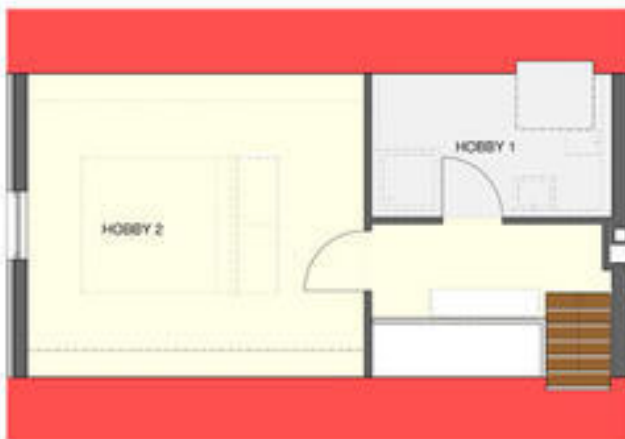
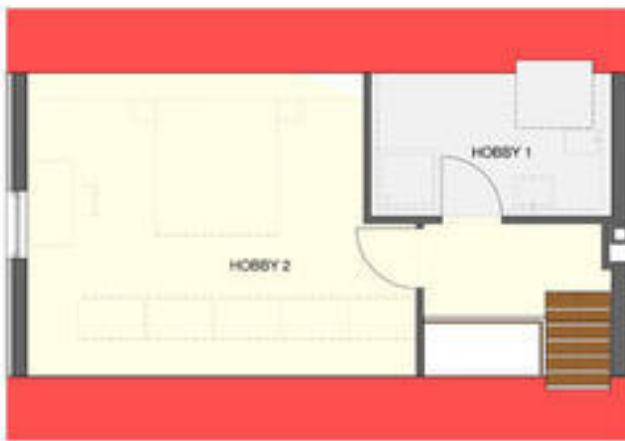
Grundriss

# HEUSCHELE-IMMOBILIEN| DG-Wohnung »Cocktail« |Die sonnige Maisonettewohnung mit uneinsehbarem Balkon



71732 Tamm

Zimmer: 4,00  
Wohnfläche ca.: 97,00 m<sup>2</sup>  
Kaufpreis: 279.500,00 EUR



Grundriss\_2.DG A1- A3